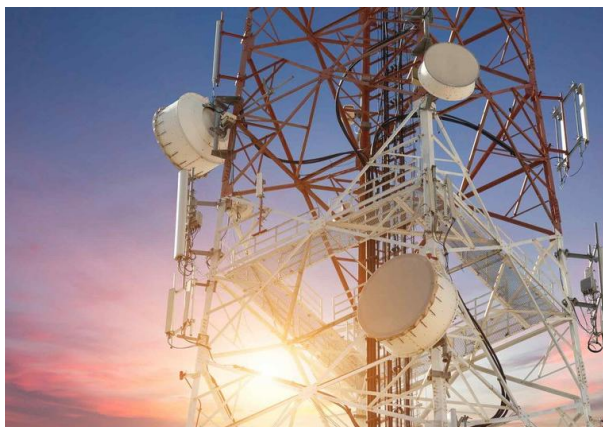


# Supervisão técnica de redes de telecomunicações

A supervisão técnica é realizada durante a fase de implementação de qualquer tipo de rede de telecomunicações nova e abrange a direção de obras, a supervisão dos trabalhos, o controlo da qualidade, o controlo dos prazos e do orçamento para evitar custos adicionais, a gestão da segurança e da saúde, e as tarefas destinadas a assegurar o cumprimento dos regulamentos aplicáveis ao cliente.



## A NOSSA SOLUÇÃO

As equipas de supervisão técnica da Applus+ certificam-se que os objetivos do cliente são alcançados durante o desenvolvimento ou a melhoria de uma rede de telecomunicações, operações que costumam envolver múltiplos agentes de diferentes naturezas. A nossa metodologia de trabalho é baseada na utilização de aplicações web que permitem que o cliente interaja facilmente com as diferentes empresas envolvidas.

Prestamos os seguintes serviços:

- Supervisão da implementação de redes de telecomunicações móveis (GSM, DCS, UMTS, WiMAX, LMDS)
- Aquisição, partilha e transferência de instalações
- Supervisão de redes de telecomunicações fixas e de fibra ótica
- Sistema de gestão de incidências em redes em serviço
- Prevenção de riscos laborais

As nossas equipas de campo trabalham com aplicações para tablet ou smartphone especialmente concebidas pela Applus+ (como Moon ou Movi+) que permitem gravar dados do estado atual dos trabalhos sobre o terreno. Toda a informação é analisada e

processada com a ajuda das nossas ferramentas de gestão e apresentação de dados, baseadas em soluções de business intelligent (BI) e adaptáveis às necessidades do cliente, e este tem acesso online imediato a toda a informação relevante sobre o projeto.

Os nossos vinte anos de experiência neste campo em diferentes locais de todo o mundo tornam-nos no parceiro perfeito para uma ampla gama de projetos de telecomunicações.

## Clientes alvo

A supervisão técnica é importante para qualquer projeto relacionado com o desenvolvimento de uma nova rede de telecomunicações, ou de secções de uma rede, na qual participem várias partes e para a qual o cliente requeira o envolvimento de terceiros para efeitos de supervisão, garantia e controlo da qualidade. Os serviços de supervisão técnica proporcionam ao cliente informação sobre o estado atual dos trabalhos, bem como tranquilidade no que se refere a prazos, à qualidade e ao orçamento do projeto.

Este serviço destina-se a qualquer empresa responsável pelo funcionamento de infraestruturas de telecomunicações, colocação em funcionamento, desenvolvimento ou melhoria de redes, ou pela gestão de incidentes nas suas redes. Também pode revelar-se útil para empresas construtoras e fornecedores que participem na instalação de equipamentos de telecomunicações.

## Principais benefícios para o cliente

Quando recorrem aos serviços de supervisão técnica da Applus+, os nossos clientes podem:

- Estar seguros relativamente ao cumprimento dos prazos e do calendário do projeto.
- Reduzir custos em investigação e desenvolvimento.
- Adotar soluções técnicas e, ao mesmo tempo, reduzir ao mínimo o investimento.
- Legalizar instalações.
- Aceder diretamente a informação instantânea, rastreável e detalhada sobre o estado do projeto, o que permite a tomada rápida de decisões.
- Identificar rapidamente problemas recorrentes ou incumprimentos das normas de qualidade por parte dos participantes no projeto, o que permite tomar medidas de forma imediata.