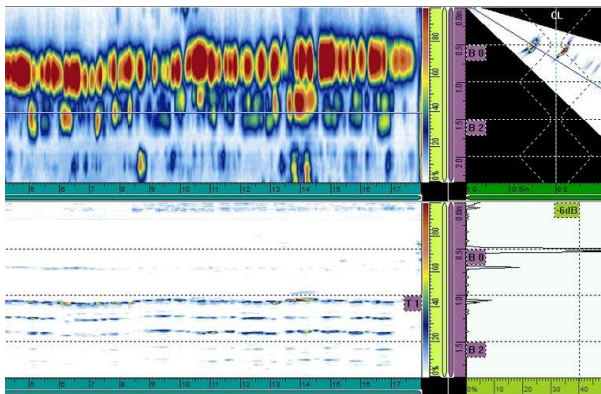


Long Range LORUS

Verschillende locaties binnen een faciliteit hebben het potentieel om de vrijgave van het product te zien als gevolg van verborgen corrosie. Deze locaties worden 'moeilijk te inspecteren' genoemd en omvatten apparatuur en leidingen die gedeeltelijk begraven zijn, grond-luchtinterfaces, beton-luchtinterfaces, leidingen die zijn ingepakt in een bus of beton, de interface tussen ondersteuning en apparatuur bekend als het 'aanraakpunt' en het kritieke gebied binnen een opslagtank. Tenzij de apparatuur wordt opgeheven, buiten bedrijf wordt gesteld of wordt geaard, weet de eigenaar / gebruiker meestal niet dat er problemen zijn. LoRUS (Long-range Ultrasonics) is in staat om externe of interne corrosie in ferro of non-ferro materiaal te detecteren op een afstand van maximaal 90 cm (3 voet), afhankelijk van het materiaal en de oppervlaktetoestand, corrosie, coatings en temperatuur.



De Applus+ oplossing

LoRUS is een semi-automatische of volledig geautomatiseerde benadering om snel de aanwezigheid van verborgen corrosie te identificeren. Geavanceerde ultrasone apparatuur en nauwkeurig gefreesde kalibratieblokken maken het mogelijk om de maat en diepte nauwkeurig te bepalen en het hoogste niveau van herhaalbaarheid.

Elektronische rapportage ter plaatse kan worden verstrekt, afhankelijk van het aantal verkregen scans en er kunnen dagelijks meerdere rapporten worden gegenereerd, afhankelijk van de lengte van de scans. (Rapportage over het kritieke gebied van een tank met een grote diameter kan iets langer duren vanwege de hoeveelheid verkregen gegevens.)

Doelgroep

LORUS is bedoeld voor moeilijk te inspecteren aandachtsgebieden. LORUS is een kosteneffectieve benadering om te bepalen of metaalverlies aanwezig is op steun-naar-pijp raakvlakken waar niet-beklede, ongelijke metalen met elkaar in contact zijn geweest, galvanische corrosie veroorzaken, of waar lijnbeweging regelmatig optreedt en geleidelijk metaal heeft verwijderd.

Corrosie in grond-lucht- en beton-luchtinterfaces is een veelvoorkomend probleem vanwege het regenwater, de modder en het PH-gehalte in de bodem. In de meeste gevallen bezinkt regenwater op de luchtinterface en veroorzaakt ongeziene corrosie. Sommige drukvaten worden ondersteund door betonnen steunen; deze gebieden zijn gevoelig voor vochtretentie die corrosie kan veroorzaken.

Kritieke gebieden van opslagtanks kunnen vanaf de buitenkant van de opslagtank in bedrijf worden geïnspecteerd om te bepalen of er corrosie in het ringvormige gebied aanwezig is of om te controleren of de interne hoeklas intact is.

Belangrijkste voordelen voor de klant

Voordelen van LoRUS zijn:

- Geen uitvaltijd van apparatuur vereist voor de inspectie
- Geen gevaarlijke werkomgevingen Nauwkeurig bepaalt de gebieden die verdere aandacht of reparatie nodig hebben
- Geen noodzaak om leidingen op te tillen of grond verwijderen voor de inspectie
- Veel steunen of luchtinterfaces kunnen worden geïnspecteerd op één dag
Informatieve inspectierapporten kunnen ter plaatse worden verstrekt