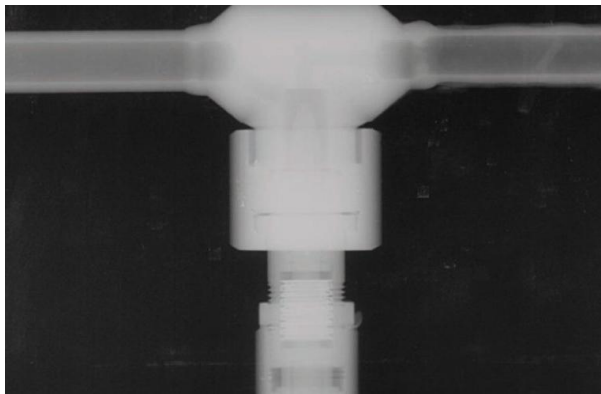


# Computergestuurde Radiografie

Computed radiography (CR) is een filmloos proces dat wordt gebruikt om digitale, tweedimensionale röntgenfoto's te maken. CR biedt de mogelijkheid om radiografische afbeeldingen van een computer te bekijken met behulp van dezelfde conventionele belichtingsapparatuur voor radiografie. Het elimineert de noodzaak voor chemische verwerking, maakt gebruik van lagere bronsterkte, maakt kleinere grenzen mogelijk en levert snellere resultaten op. Afbeeldingen hebben een grotere definitie en een hogere resolutie, waardoor meer detail in de evaluatie mogelijk is. Gegevensopslag en -opslag kunnen niet eenvoudiger en informatie kan via internet worden gedeeld.



## De Applus+ oplossing

Applus + is toonaangevend op het gebied van geavanceerde technologie met zijn eigen RandD, laboratoria, middelen en geografische dekking. We werken nauw samen met vak deskundigen.

Onze technologie voldoet aan de vereisten van verschillende industrie standaarden (ASME, API, DNV, EN-ISO). Computertomografie kan uitvaltijd minimaliseren en de productie verhogen terwijl tegelijkertijd een hogere gevoeligheid en een betere al gehele definitie wordt geboden voor het identificeren en evalueren van indicaties.

## Doelgroep

Computed Radiography (CR) heeft een aantal toepassingen binnen de industrie. CR kan worden gebruikt om de laskwaliteit te controleren of om leidingen tijdens gebruik te profileren om de aanwezigheid van corrosie onder isolatie (CUI), stroom versnelde corrosie (FAC) of resterende wanddikten te bepalen.

CR is in verschillende industrieën en voor verschillende inspectietypen ingezet, waaronder:

- Petrochemisch
- Nucleair
- Fossil
- Chemical
- Luchtvaart
- Nieuwe constructie
- Post-constructie
- Corrosiebewaking

Computed radiografie biedt aanzienlijke voordelen ten opzichte van conventionele radiografie. Deze omvatten mogelijkheden voor het op afstand bekijken van beelden en geavanceerde softwaremogelijkheden zoals meetinstrumenten, zoom, vensternivellering, enz.

## Belangrijkste voordelen voor de klant

Het gebruik van computergestuurde radiografie biedt verschillende voordelen:

- Directe resultaten na scannen ter plaatse
- Groot dynamisch bereik
- Dosis reductie (in sommige gevallen tot 90%)
- Kleinere grenzen
- Geen gebruik van chemicaliën of donkere ruimten
- Gebruik van beeldverwerkingstools
- Digitaal archivering, rapportage en transport aanzienlijk minder re-shoots
- Digitale afbeeldingen Verhoogde detectiekans