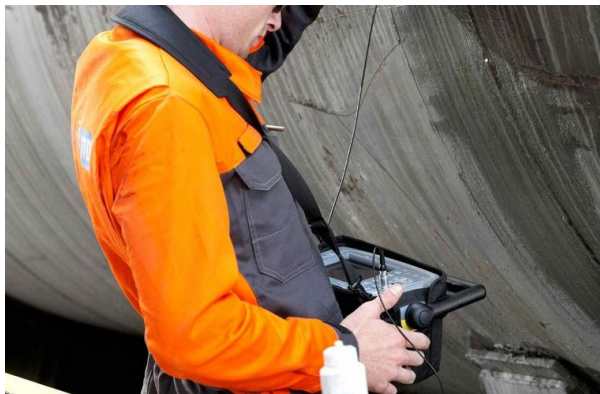


# Manuelle Ultraschall-Stärkemessung

Bei der manuellen Ultraschall-Stärkemessung handelt es sich um eine Hochfrequenzschallenergie-Messmethode zur Untersuchung und Stärkemessung.

Es wird senkrecht zur Oberfläche ein gerader Strahl in das Testobjekt geschickt und die UmlaufzeitHin- und Zurückzeit gemessen. So können quantifizierbare Informationen erfasst werden, anhand derer sich lokale oder allgemeine Wandstärke-Änderungen erkennen lassen



## DIE Applus+ DIENSTLEISTUNGEN

Applus+ hat bewährte und geprüfte Verfahren für die Ultraschall-Stärkemessung entwickelt, die den geltenden Vorschriften entsprechen.

Unsere Techniker werden, sowohl intern als auch extern, umfassend in der Datenerhebung und -interpretation geschult und bewertet.

## Zielgruppe

Ultraschall-Stärkemessungen werden mit verschiedensten Geräten in vielen Bereichen eingesetzt. Dazu gehören:

- vorgeschaltet
- zwischengeschaltet
- nachgeschaltet
- Transportleitungen
- Raffinierung
- Neubau
- Strom

- Luftfahrt
- Nuklear
- Offshore
- Wartung

Stärkemessungen sind unentbehrlich für die Bewahrung der mechanischen Integrität von Komponenten in allen Branchen.

## Hauptvorteile für den Kunden

Ultraschall-Stärkemessungen bieten wesentliche, quantifizierbare Informationen, mittels derer die Integrität von Komponenten nachverfolgt werden kann. Die Daten werden rasch und problemlos durch kleine, tragbare Geräte erfasst.

Die Methode erfordert nicht Zugang zu beiden Seiten des Prüfstücks und durchdringt viele verschiedene Arten von Beschichtung und Verbundstoffen.