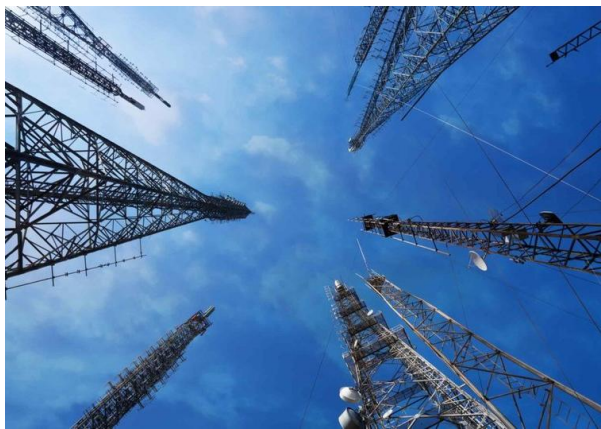


Diseño de redes inalámbricas para telecomunicaciones

El diseño de redes inalámbricas abarca desde la simulación inicial de cobertura para todo tipo de tecnologías de comunicación inalámbrica, la recogida de datos de campo, la planificación del proyecto, la presupuestación y el desglose de los materiales necesarios hasta la certificación y entrega finales.



NUESTRA SOLUCIÓN

Applus+ presta un servicio integral de gestión de proyectos de desarrollo de nuevas redes de telecomunicaciones inalámbricas, desde la concepción inicial hasta la puesta en servicio. Nuestro trabajo se realiza en varias fases:

1. Identificación de una ubicación adecuada para la red
2. Verificación de la viabilidad técnica y económica de la zona
3. Gestión de licencias y trámites legales
4. Diseño de la solución técnica
5. Elaboración de un proyecto técnico aprobado y de todos los demás documentos necesarios para la obtención de los permisos
6. Dirección y supervisión de las obras
7. Emisión de la certificación final
8. Gestión de la salud y la seguridad en las instalaciones

Nuestro equipo de especialistas altamente cualificados tiene años de experiencia y acceso a la tecnología más avanzada. Trabajamos con todas las principales empresas del sector, lo que nos proporciona una clara ventaja competitiva.

Applus+ tiene toda una gama de herramientas de simulación y diseño de redes inalámbricas, así como ingenieros con una gran experiencia en redes móviles, WiMAX, Tetra y TDT. A lo largo de una trayectoria de más de veinte años en el diseño de redes móviles e inalámbricas, hemos colaborado con los principales operadores de telefonía, así como con las administraciones públicas, por lo que conocemos a la perfección sus normas, procedimientos, reglamentos y equipos.

Cientes

Este servicio va dirigido a operadores de redes de telecomunicaciones móviles (DCS, UMTS, GSM, LTE y 5G), así como de televisión y radio, principalmente como promotores privados de redes de telecomunicaciones (Wi-Fi, WiMAX, LMDS).

Beneficios

Entre las ventajas de trabajar con Applus+ en el diseño de una nueva red inalámbrica se incluyen las siguientes:

- Mayor calidad de servicio
- Optimización de redes
- Reducción de costes
- Mayor fluidez en las relaciones con las administraciones públicas
- Reducción de la carga de trabajo del personal