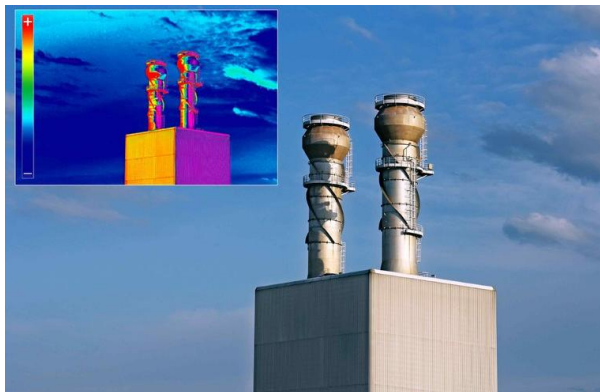


Termografía infrarroja

La termografía infrarroja detecta la energía térmica que emiten los objetos. En las imágenes térmicas se amplía el rango visible del espectro de longitudes de onda, lo que permite ver y medir la energía radiada. Las cámaras de infrarrojos son dispositivos sin contacto capaces de generar imágenes individuales e incluso vídeos. El dispositivo es capaz de medir y cuantificar con exactitud el calor que detecta, lo que permite no solo hacer un seguimiento del rendimiento térmico, sino también identificar zonas con problemas.



NUESTRA SOLUCIÓN

Applus+ ha desarrollado procedimientos de inspección termográfica cuya eficacia ha sido demostrada y que respetan las normas aplicables. Además, formamos y evaluamos a nuestros técnicos de forma rigurosa, tanto interna como externamente, en recogida de datos y en su interpretación.

Clientes

La termografía infrarroja se utiliza en diferentes equipos y en una gran variedad de campos, entre los que se incluyen:

- Upstream
- Midstream
- Downstream
- Canalizaciones de tuberías de transporte
- Refinado
- Nueva construcción
- Electricidad
- Aeroespacial
- Nuclear

- Plataformas marítimas
- Mantenimiento

Beneficios

Las inspecciones mediante termografía infrarroja permiten realizar mantenimiento predictivo de componentes eléctricos y mecánicos y también pueden utilizarse para detectar gases. Las inspecciones pueden llevarse a cabo de forma rápida, precisa y segura, y permiten detectar problemas antes de que se produzcan averías.