

NDO & Inspectie

Materiaal- en schadeonderzoek

Applus RTD is een toonaangevend bedrijf in de energie-, olie-, gas- en chemische industrie. Door middel van NDO onderzoek en inspecties waarborgen wij de integriteit van uw installaties. Een onderdeel van deze inspecties zijn materiaaltesten. Door onze ruime ervaring en expertise bieden we een breed spectrum aan materiaaltesten om industriële activiteiten te ondersteunen. Met deze testen wordt onder andere de stevigheid en kwaliteit van het materiaal onderzocht. Door de efficiënte en accurate aanpak van Applus RTD bent u verzekerd van veiligheid en kunt u uw installaties optimaal gebruiken.



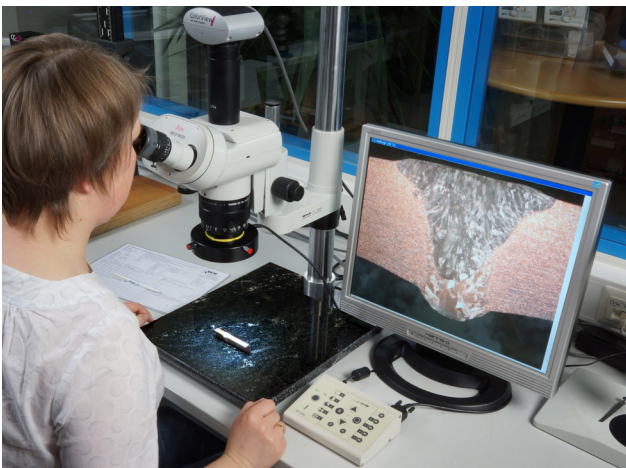
Materiaalonderzoek

Materiaalonderzoek is een belangrijk onderdeel van schadeonderzoek en essentieel om ervoor te zorgen dat installaties naar behoren blijven functioneren. Applus RTD gebruikt een gedegen stappenplan om dit schadeonderzoek zo optimaal mogelijk uit te voeren. Onze specialisten beginnen met een analyse van de (bedrijfs-)situatie. Na deze uitgebreide analyse wordt het juiste materiaalonderzoek uitgekozen en uitgevoerd. De bevindingen die worden gedaan tijdens dit uitgebreide schadeonderzoek worden uiteindelijk verwerkt in een grondige analyse. Daarnaast zal er een duidelijk rapport opgesteld worden.

De voordelen van materiaal- en schadeonderzoek

De kwaliteit en bruikbaarheid van installaties, gebouwen en apparatuur is optimaal wanneer de materialen de juiste samenstelling en eigenschappen hebben voor het bedoelde gebruik. Applus RTD zorgt er met deze testen voor dat installaties veilig zijn op alle operationele niveaus. Gebouwen, installaties en apparatuur kunnen namelijk alleen functioneren wanneer de materialen de juiste samenstelling en eigenschappen hebben voor het bedoelde gebruik. Gedegen materiaaltesten en schadeonderzoek zijn hiervoor zeer van belang. Deze wijzen namelijk uit of een bepaalde installatie maximaal kan functioneren.

Onze testen ondersteunen de faalanalyse van lassen, breuken (sterkte) en vermoeiingscheuren. De resultaten die voortkomen uit de onderzoeken worden geïnterpreteerd en beoordeeld door onze deskundigen met een materiaalkundige en las-technische achtergrond. Met de materiaaltesten en schadeonderzoeken van Applus RTD waarborgt u de integriteit en functionaliteit van de installaties in uw bedrijf.



Materiaal- en schadeonderzoek toepassen

Applus RTD voert voor u een materiaaltest uit nadat een gedegen analyse van het bedrijf is uitgevoerd. Op basis hiervan wordt bepaald welke test het beste past bij de betreffende installatie. Applus RTD levert onder andere:

- hardheidstesten
- ruwheidsmetingen
- microscopisch onderzoek
- replica-onderzoeken

Door middel van metingen bepaalt Applus RTD of de benodigde kwaliteit, die tijdens de producties verkregen wordt, voldoende is. Onze medewerkers bekijken voor u welke materiaaltest uitgevoerd kan worden om de kwaliteit en veiligheid van het materiaal te bepalen. Onze geavanceerde technieken zijn specifiek ontwikkeld om dit onderzoek optimaal uit te kunnen voeren. Het resultaat is dat ons materiaalonderzoek altijd zeer efficiënt en accuraat uitgevoerd wordt. Zo weet u of tijdens de assemblage en tijdens het gebruik de kwaliteit van het materiaal voldoende behouden wordt, zodat de technieken ook in deze fase toegepast kunnen worden.



Contact

Wilt u meer informatie over ons materiaal- en schade onderzoek? Schroom niet en neem contact met ons op.

T: 010 - 716 60 00

E: info.netherlands@applusrtd.com